

etherCON

Robuste RJ45 Datensteckverbinder

etherCON bietet Lösungen für die Datenübertragung in rauer Umgebung. Diese Steckverbinder sind speziell für Ethernet Netzwerke in den Bereichen Audio-, Unterhaltungsindustrie, Live Bühnenauftritte, DMX Beleuchtung, Industrie- und Outdoorinternetzugänge einsetzbar.

Die etherCON Serie beinhaltet maßgeschneiderte Produkte für alle gängigen Übertragungsklassen wie CAT6A, CAT6, CAT5e sowie die Klasse D gemäss TIA / EIA 586C.2 und ISO / EC 11801 bzw. EN 50173-1 Standard. Das breit gefächerte Angebot umfasst Lösungen für geschützte Kabelstecker, Einbaubuchsen, Durchführungsbuchsen, Kabelkupplungen und geschirmte Versionen mit oder ohne LEDs. Für bereits konfektionierte RJ45 Kabelenden wird ein robuster Kabelsteckerschutz aus Metall angeboten, bei dem der RJ45 nicht neu angeschlossen werden muss.

Die Einbaubuchsen basieren auf den allseits bekannten Neutrik XLR Formaten → A-, B- & D-Serie und verfügen über eine sichere Verriegelung - ein Feature, das es bei keiner anderen RJ45 Buchse gibt. Die Anschlussarten beinhalten horizontale und vertikale Leiterplattenversionen und IDC. Bei der CAT5 Version wird durch die Montage des SE8FD Dichtungskits die Schutzklasse IP 54 erreicht. Die CAT6 Version erfüllt bereits in der Standardversion die Schutzklasse IP 65 und beim neuen CAT6A- Sortiment kann, je nach Ausführung der Einbaubuchse, zwischen einer IP 65 geschützten oder einer ungeschützten Ausführung gewählt werden.

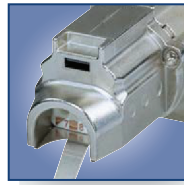




Robustes Metallgehäuse



NE8FDX-Y6-W Rückseite



IDC Anschlüsse



IP 65 Schutzklasse

etherCON

etherCON CAT6A Serie



NE8MX6



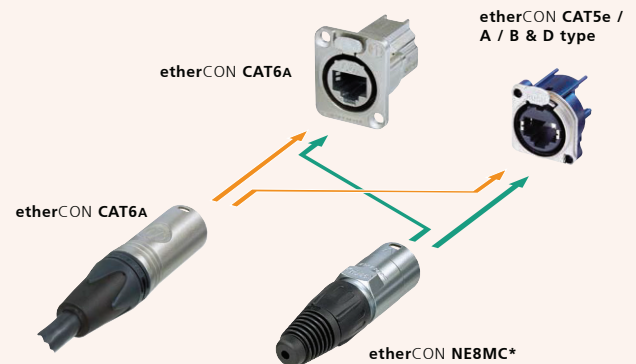
NE8FDX-P6



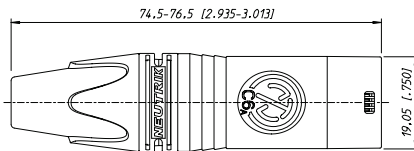
NE8FDX-Y6-W

- Robustes Steckverbindersystem zertifiziert gemäss CAT6A nach ISO / IEC 11801 bzw. EN50173-1 und CAT6A nach TIA / EIA 568-C.2
- D-Form Einbaubuchsen als leicht zu montierende Schneidklemmvarianten oder als Durchführung
- Schutzklasse IP65 in Kombination mit NE8FDX-P6-W oder NE8FDX-Y6-W
- PoE+ konform gemäss IEEE 802.3at Type2
- Millionenfach bewährtes Verriegelungssystem
- Abwärtskompatibel mit der bestehenden Cat5 etherCON Serie

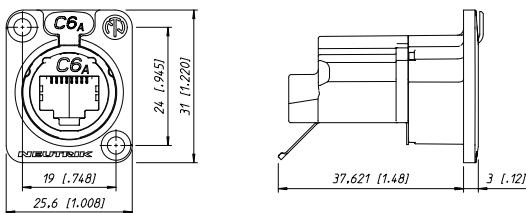
CAT6A / CAT5* Kompatibilität:



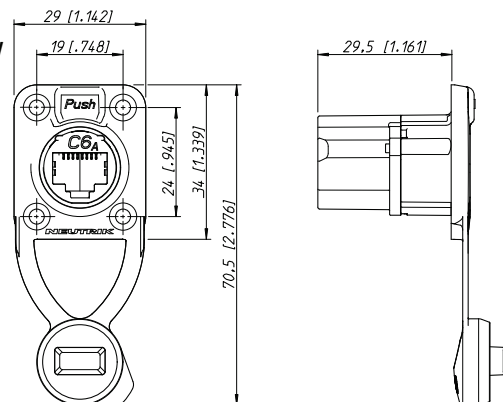
NE8MX6



NE8FDX-Y6



NE8FDX-P6-W



Technische Daten

		Einbaubuchse	Kabelstecker
Elektrisch			
Anzahl Kontakte	8	•	•
Nennstrom pro Kontakt	1.5 A	•	•
TIA / EIA rating	CAT6A	•	•
IEC // EN ISO rating	CAT6A	•	•
Input to output Widerstand	< 200 mΩ	-	-
Insulationswiderstand	> 500 MΩ	•	•
Durchschlagsfestigkeit	1 kV dc	•	•
PE + acc. IEEE 802.3at		•	•

Material

Gehäuse	Zink Druckguss	•	•
Adapter	Polyamid (PA 6)	-	-
Zugentlastung	POM	-	•
Kontakte	Bronze (CuSn8)	-	-
	Federstahl	•	•
Kontaktoberfläche	Gold	•	•
Spannhülse	PU /PA	-	•

Mechanisch

Verriegelung	Latch Lock	•	•
Lebensdauer	> 1.000 Steckzyklen	•	•
Kabeldurchmesser	7.0 - 9.5 mm	•	•
Leiterquerschnitt	solid	NE8FDX-Y6(-B)(-W):	AWG 26/1 - 22/1
	stranded wire		AWG 26/7 - 22/7
Insulation diameter		> 0.85 - 1.6 mm	NE8MX6(-B): > 1.10 - 1.60 mm
			NE8MX6(-B)-T: > 0.85 - 1.10 mm

Umwelt

Temperaturbereich / Lagertemperaturbereich	-40 °C to +70 °C	•	•
Brennbarkeit	UL94V-0	•	•
Schutzklasse	IP 65 bei Kombination mit "-W" Buchsen	•	•

Bestellinformation

Kabelstecker		Einbaubuchse	
NE8MX6	C6A, vernickeltes Metallgehäuse, ≥ AWG 24	NE8FDX-P6	C6A, geschirmte Durchführung, vernickeltes Metallg.
NE8MX6-B	C6A, schwarz verchromtes Metallg., ≥ AWG 24	NE8FDX-P6-B	C6A, geschirmte Durchführung, schwarz verchromtes Metallg.
NE8MX6-T	C6A, vernickeltes Metallgehäuse, ≤ AWG 24	NE8FDX-Y6	C6A, geschirmte IDC Version, vernickeltes Metallg.
NE8MX6-B-T	C6A, schwarz verchr. Metallg., ≤ AWG 24	NE8FDX-Y6-B	C6A, geschirmte IDC Version, schwarz verchromtes Metallg.
		NE8FDX-P6-W	C6A, geschirmte Durchführung mit Gummidichtung, IP 65
		NE8FDX-Y6-W	C6A, geschirmte IDC Version mit Gummidichtung, IP 65

Zubehör und Montagewerkzeug

HTXX-14	Werkzeug zum Anziehen der NE8MX6* Spannhülse	XXR*	Farbige Markierungsringe (siehe S. 38)
HX-CAT6A	Parallelzange für etherCON CAT6A Serie	XXCR	Transparenter Markierungsring (siehe S. 38)

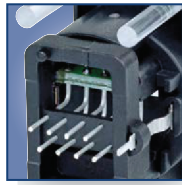




IDC Anschlüsse



Horizontale Leiterplatten Version



Vertikal Leiterplatten version mit Hohllichtleiter



D-Form Metallgehäuse



PCB Version

etherCON CAT5e A/B & D-Form Einbaubuchsen



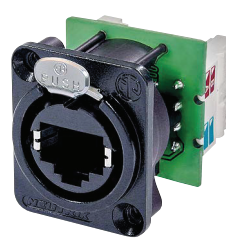
NE8FAH-C5



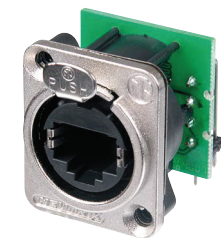
NE8FBH-C5-LED



NE8FBV-C5-LED-S



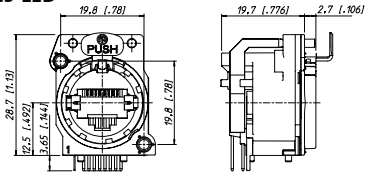
NE8FDV-Y110-B



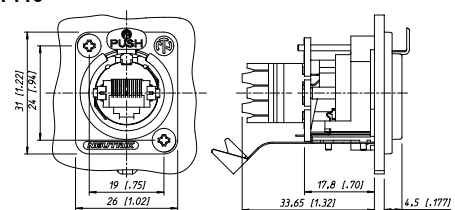
NE8FDH-C5E

- Chassis Stecker im platzsparenderen A/B-Serie-Design mit robuster Metallfrontplatte
- Vertikale Leiterplattenvariante mit 24 mm Einbaumass zwischen Leiterplatte und Frontpanel – kompatibel mit dem Industriestandard für vertikale XLR- und Klinkeneinbaubuchsen etc.
- PoE+ konform gemäss 802.3at Type2
- Passend für NE8MC* sowie alle Standard-RJ45-Stecker
- Bewährtes Push-Verriegelungssystem
- Geschirmte und ungeschirmte Versionen erhältlich
- Lichtleiterversionen für 3 mm Standard LEDs und SMD LEDs verfügbar
- Entspricht CAT5e gemäss ISO / IEC 11801 und TIA / EIA 568-C.2
- D-Serie-Design als horizontale Leiterplattenvariante oder Schneid-Klemm Anschluss

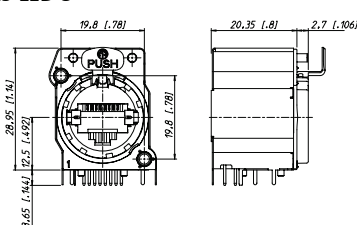
NE8FBH-C5-LED



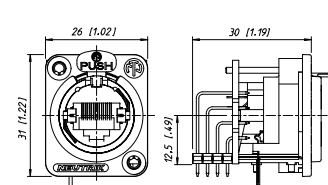
NE8FDV-Y110



NE8FBV-C5-LED-S

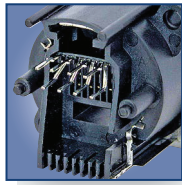


NE8FDH-C5E





Horizontale Leiterplattenversion



Vertikale Leiterplattenversion



NE8FDV-SE – Vertikale PCB-Version kombiniert mit Dichtungs-Kit

etherCON – Einbaubuchsen



NE8FAV + ACRF-2



NE8FBH



NE8FDV

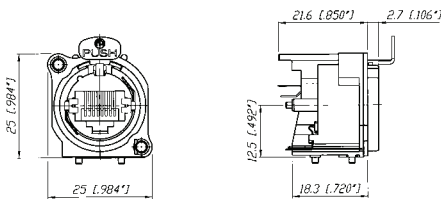


NE8FDV-SE

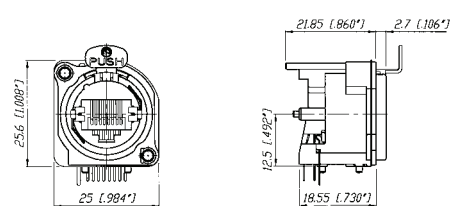
- A-, B- und D-Form Einbaubuchsen verfügbar zur horizontalen und vertikalen Leiterplattenmontage oder mit IDC-Anschlüssen
- Passend für NE8MC* sowie alle Standard-RJ45-Stecker
- D-Versionen mit einheitlichem Gehäuse wie bei den XLR-, speakON-, powerCON- und BNC-Einbausteckverbindern

- Einbaubuchsen entsprechen der Klasse D (Leiterplattenversionen) oder CAT5e (IDC Versionen und NE8FDH-C5E*) gemäss TIA / EIA 568B und dem ISO / IEC 11801 Standard
- Version mit Anschraub-Domes zur sicheren Befestigung auf der Leiterplatte (NE8FAV-SD)

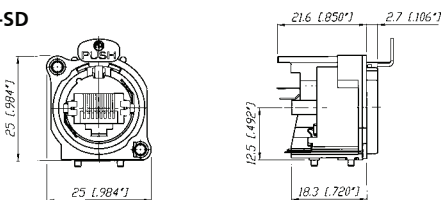
NE8FAV



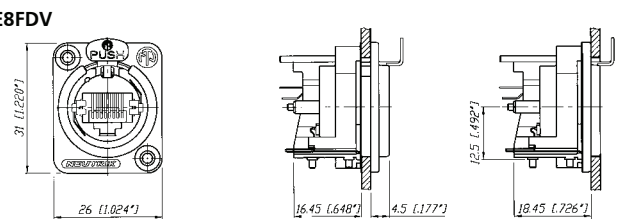
NE8FBH



NE8FAV-SD



NE8FDV

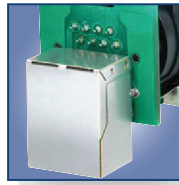




Komplett geschlossenes Gehäuse



Hohllichtleiter



NE8FDP-R Rückseite



Verriegelungsklinke



Robustes Stangenpress-Aluminium-Gehäuse

Geschirmt & mit LED



NE8FBH-S



NE8FBH-LED

- Total-Schirmung durch ein geschlossenes Metallgehäuse garantiert
- Verbesserte EMC-Schirmung auch im ungesteckten Zustand
- LED-Version mit zwei Hohllichtleitern für Standard 3 mm LEDs um Datenübermittlung oder Status anzuzeigen

Durchführung



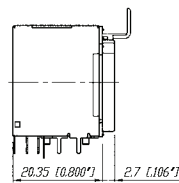
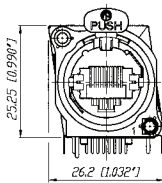
NE8FDP-R



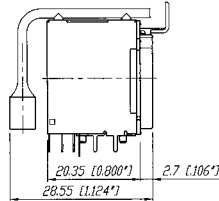
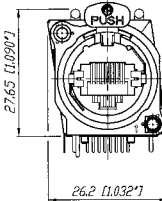
NE8FF

- Durchführung zur Panelmontage und als Kabelkupplung
- NE8FDP Durchführung in D-Form Gehäuse zum Gebrauch in Patchfeldern – rückseitig kann ein RJ45 Stecker eingesteckt werden.
- NEU: Rechtwinklige Version verfügbar
- NE8FF Kupplung (Adapter) Kabelverlängerungen – passend für NE8MC* sowie alle Standard RJ45-Stecker

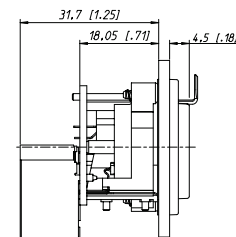
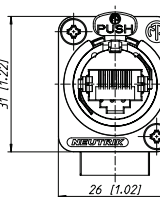
NE8FBH-S



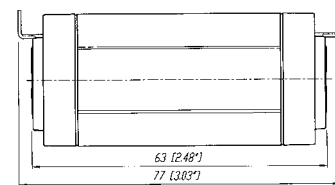
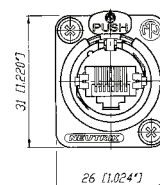
NE8FBH-LED



NE8FDP-R



NE8FF





Robustes
Druckgussgehäuse



Spannhülse

etherCON – Kabelsteckerschutz



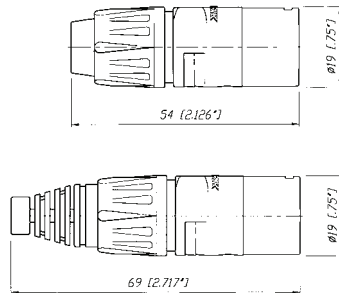
NE8MC-1



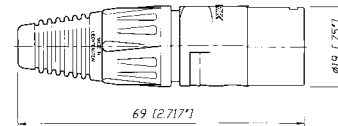
NE8MC-B

- Robustes RJ45-Steckersystem für ein raues Umfeld
- Alle gängigen RJ45-Kabelstecker können montiert werden
- Robustes Druckgussgehäuse und bewährte Spannzangen-Zugentlastung
- NE8MC-1 mit wetterbeständiger Glanzchrombeschichtung und O-Ring Dichtung
- Schützt jegliche kommerzielle Ethernet-Anwendung und verhindert das Abbrechen des fragilen Verriegelungshebels des Standard RJ45-Kabelsteckers
- Kabelsteckerschutz beinhaltet keinen RJ45-Stecker

NE8MC



NE8MC-1



Spezifikation	NE8MC* Kabelsteckerschutz	NE8FA/B* (A + B Serie)	NE8FD* (D Serie)
---------------	------------------------------	---------------------------	---------------------

Elektrisch

Anzahl Kontakte	8	- ¹⁾	●	●
Nennstrom pro Kontakt	< 1.5 A	- ¹⁾	●	●
Nennspannung	< 50 V ac	- ¹⁾	●	●
Durchgangswiderstand	< 10 mΩ	- ¹⁾	●	●
Isolationswiderstand	> 500 MΩ	- ¹⁾	●	●
Durchschlagsfestigkeit	> 1'000 V ac rms	- ¹⁾	●	●
Frequenzbereich	1 - 100 MHz	- ¹⁾	●	●
Übertragungsklasse gemäss TIA / EIA 568B oder IEC 11801	- CAT 5e	- ¹⁾	NE8*-C5* / NE8FA*-Y*	NE8FD*-C5e / NE8FD*-Y*
	Class D	- ¹⁾	●	●
PoE + acc. IEEE 802.3at		- ¹⁾	●	●

Mechanisch

Verriegelung	Verriegelungsklinke	●	●	●
Lebensdauer	> 1.000 Steckzyklen	●	●	●
	> 200 Steckzyklen	-	-	SE8FD
Ein- / Aussteckkraft	≤ 20 N	●	●	●
Kabeldurchmesser	3.5 - 8 mm	●	-	-
Leiterquerschnitt	AWG 26 - 20	- ¹⁾	NE8*-Y*	NE8*-Y*
Frontplattenstärke	max. 3 mm / 0.12"	-	●	4 mm / 0.16"

Material

Gehäuse	PBT D202G30	-	●	●
	Zink Druckg. (ZnAlCu1, gal Ni / sw Cr / Glanzchrom)	●	-	-
B / D-flange	Zink Druckguss (ZnAlCu1, gal Ni / sw Cr)	-	●	●
Strain relief clamp	POM	●	-	-
	Messing (CuZn35Pb2), verzinkt	-	NE8*-Y*	NE8*-Y*
Kontakte	Bronze (CuSn8)	- ¹⁾	●	●
	Federstahl	NE8*C5*	●	●
Kontaktoberfläche	Gold (gal Au 0.2 μm über Ni plating)	- ¹⁾	●	●
Verriegelungselement	Stahl (Ck 67), behandelt	-	●	●
Spannhülse	Polyamid (PA 6 15% GR)	●	-	-
Knickschutz	Polyamid (PA 6)	●	-	-
Dichtung	EPDM	-	-	SE8FD

Umwelt

Temperaturbereich	-30 °C bis +80 °C	●	●	●
	-20 °C bis +60 °C	-	-	SE8FD
Schutzklasse	IP 54	-	-	SE8FD
Brennbarkeit	UL94V-0	UL94 HB	●	●
Lötbarkeit	IEC 68-2-20	-	PCB Version	PCB Version
Montageschraube		-	A screw	E screw
Farbkodierung		BSE-* / BSX-*	ACRF-*	DSS-*

¹⁾...Spezifikationen hängen vom verwendeten RJ45 Stecker ab

Bestellinformation

	Bauform				Einbauart					Bemerkung
	A	B	D	H	V	IDC	IDC 110	LED	S	
CAT 5e Einbaubuchse										
NE8FAH-C5	•			•						
NE8FAV-C5	•				•					
NE8FAV-YK*	•					•				
NE8FAV-Y110*	•						•			
NE8FBH-C5		•		•						
NE8FBH-C5-S		•		•					•	
NE8FBH-C5-LED		•		•				•		Hohllichtleiter LED
NE8FBH-C5-LED1		•		•				•		SMD LED
NE8FBH-C5-LED-S		•		•				•	•	Hohllichtleiter LED
NE8FBH-C5-LED1-S		•		•				•	•	SMD LED
NE8FBV-C5		•			•					
NE8FBV-C5-S		•			•				•	
NE8FBV-C5-LED		•			•			•		Hohllichtleiter LED
NE8FBV-C5-LED1		•			•			•		SMD LED
NE8FBV-C5-LED-S		•			•			•	•	Hohllichtleiter LED
NE8FBV-C5-LED1-S		•			•			•	•	SMD LED
NE8FDH-C5e			•	•						
NE8FDH-C5e-SE			•	•						mit Dichtungskit SE8FD
NE8FDV-YK*			•			•				
NE8FDV-Y110*			•				•			
NE8FDP*, NE8FDP-B			•							Durchführung; Schwarz mit Dichtungskit SE8FD
NE8FDP-SE			•							Rechtwinkliger Anschluss, Durchf.
NE8FDP-R*			•							Rechtw. Anschluss, Durchf., Schwarz
NE8FDP-R-B*			•							Kupplung, Schwarz
NE8FF			•							

CLASS D Einbaubuchse

NE8FAH	•			•						
NE8FAV	•				•					
NE8FAV-SD*	•				•					mit Anschraub-Domes
NE8FBH		•		•						
NE8FBV		•			•					
NE8FDV			•		•					
NE8FDV-SE			•		•					mit Dichtungskit SE8FD

Kabelstecker

NE8MC	Kabelsteckergehäuse mit Spannzange und Spannhülse (zwei Knickschutzhülsen, bis 5 mm oder bis 8 mm Kabeldurchmesser (Standard Spannhülse in Schwarz, 9 verschiedene Farben als Zubehör erhältlich)										
NE8MC-B	Schwarz verchromtes Gehäuse mit Spannzange und Spannhülse (zwei Knickschutzhülsen, bis 5 mm oder bis 8 mm Kabeldurchmesser (Standard Spannhülse in Schwarz, 9 verschiedene Farben als Zubehör erhältlich)										
NE8MC-1	Kabelsteckergehäuse mit Spannzange und X-Serie Spannhülse, Collinox Beschichtung und O-Ring-Dichtung (perfekt für wasserdichte Anwendungen) (Standard Spannhülse in Schwarz, 9 verschiedene Farben als Zubehör erhältlich)										
NE8MC-B-1	Schwarz verchromtes Gehäuse mit Spannzange und X-Serie Spannhülse (Standard Spannhülse in Schwarz, 9 verschiedene Farben als Zubehör erhältlich)										
WICHTIG:	Kabelsteckerschutz enthält keinen RJ45-Stecker. RJ45-Kabelmontage muss vom Kunden gemacht werden!										
INFORMATION:	A	A-Form Einbaubuchse (Plastik)					IDC	IDC Anschlüsse			
	B	B-Form Einbaubuchse (Nickel Ring)					IDC 110 ..	IDC 110 Schneid-Klemm-Anschlüsse			
	D	D-Form Einbaubuchse					LED	Lichtleiter			
	H	Horizontale Leiterplatten Version					S	Geschirmtes Metallgehäuse			
	V	Vertikale Leiterplatten Version					*	inklusive 2 Montageschrauben			



Zubehör



A screw



E screw



E screw Nickel



ACRF-*



DSS-*



BSE-*



BSX-*



SCDP-*



SCDX



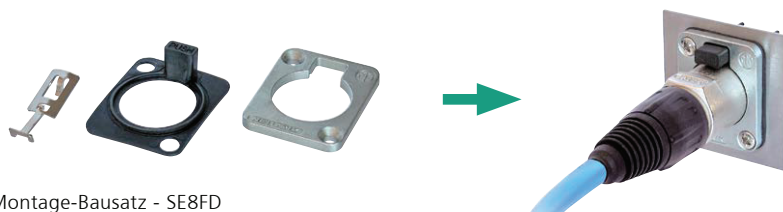
SCCD-W

A-SCREW	Montageschraube für A/B-Form-Gehäuse (schwarze Zylinderschneidschraube PLASTITE® 2.9 x 8)
E-SCREW	Montageschraube für D-Form-Gehäuse (schwarze Schneidschraube PLASTITE® 2.9 x 12, Senkkopf)
E-SCREW-NI	Montageschraube für D-Form-Gehäuse (Nickel Schneidschraube PLASTITE® 2.9 x 12, Senkkopf)
ACRF-*	Farbring für A-Form-Einbaubuchse (Grossverpackung zu 100 Stück)
BSE-*	Farbige Spannhülse für den Kabelsteckerschutz NE8MC und NE8MC-B (Grossverpackung zu 100 Stück)
BSX-*	Farbige Spannhülse für den Kabelsteckerschutz NE8MC-1 und NE8MC-B-1 (Grossverpackung zu 100 Stück)
DSS-*	Beschriftungsplatte für D-Form Gehäuse
NZP1RU	Panel 1RU D-shape-Gehäuse
SCDP-*	Abdichtgummi für D-Gehäusestecker, Farbige Kennzeichnung (* ... 0 - Schwarz, 2 - Rot, 4 - Gelb, 5 - Grün, 6 - Blau, 9 - Weiss)
SCDX	Dichtklappe für D-Form Einbausteckverbinder, Schutzklasse IP 42
SCCD-W	Gefederte Dichtklappe für D-Form-Einbausteckverbinder, IP 65

*: 0 - Schwarz, 1 - Braun, 2 - Rot, 3 - Orange, 4 - Gelb, 5 - Grün, 6 - Blau, 7 - Violett, 8 - Grau, 9 - Weiss



Dichtungskit für etherCON D-Serie

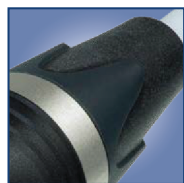


Montage-Bausatz - SE8FD

SE8FD	Dichtungskit, IP 54, bestehend aus Klinke, Dichtung und Frontplatte, Passend für alle NE8FD*, perfekte Abdichtung in Kombination mit NE8MC-1 (mit Glanzchrombeschichtung und Dichtung)
-------	--



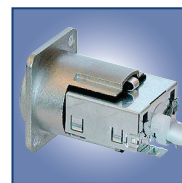
Push-Pull-Verriegelung



IP 65 in gestecktem Zustand



D-Form Metallgehäuse



Geschlossene Schirmung

CAT6 Patchkabel

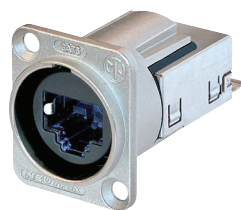
CAT6 Einbaubuchsen



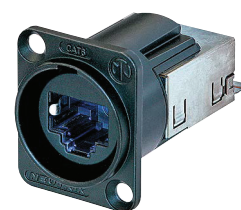
NKE6S-*



NE8MC6-MO



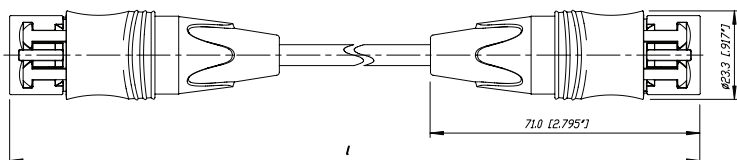
NE8FDY-C6



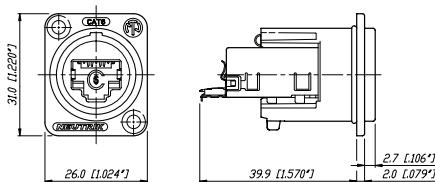
NE8FDY-C6-B

- CAT6-fähig – Datenraten bis zu 10 GBit/s
- IP 65 rated – staub- und wasserdicht in gestecktem Zustand
- Sichere und bewährte Push-Pull-Verriegelung
- Geschirmtes System – EMI Schutz
- Werkzeugfreie Montage mit gasdichtem IDC-Anschluss bei der Einbaubuchse
- Vorgefertigtes Patchkabel oder Kabelstecker zur Selbstmontage mit robustem Kabelsteckergehäuse aus Metall und einzigartiger Spannzangen-Zugentlastung

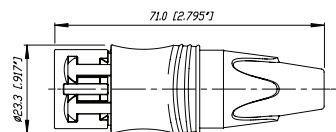
NKE6S-*



NE8FDY-C6



NE8MC6-MO



Technische Daten

		Einbaubuchse	Patchkabel
Elektrisch			
Anzahl Kontakte	8	•	•
Nennstrom pro Kontakt	1.5 A	•	•
TIA / EIA rating	CAT6	•	•
IEC / EN / ISO rating	-	-	-
Input to output Widerstand	< 200 mΩ	•	•
Insulationswiderstand	> 500 MΩ	•	•
Durchschlagsfestigkeit	1 kV dc	•	•
PE + acc. IEEE 802.3at		•	-

Material

Gehäuse	Zink Druckguss	•	•
Adapter	Polyamid (PA 6)	•	•
Zugentlastung	POM	-	•
Kontakte	Bronze (CuSn8)	•	•
	Federstahl	-	-
Kontaktoberfläche	Gold	•	•
Spannhülse	PU /PA	-	•

Mechanisch

Verriegelung	Push-Pull	•	-
Lebensdauer	> 1.000 Steckzyklen	•	•
Kabeldurchmesser	5.5 - 6.5 mm	•	•
Leiterquerschnitt	0.205 - 0.324 mm ² (AWG 24 - AWG 22)	•	•
Stranded wire	0.141 - 0.355 mm ² (AWG 26 / 7 - 22 / 7)	•	•

Umwelt

Temperaturbereich	-10 °C bis +60 °C	•	•
Lagertemperaturbereich	-40 °C bis +70 °C	•	•
Brennbarkeit	UL94HB	•	•
Schutzklasse	IP 65	•	•

Bestellinformation

Kabelstecker

NE8MC6-MO RJ45 Kabelstecker-Set aus robustem Kabelsteckergehäuse aus Metall mit einem Push Pull Verriegelungssystem

Patchkabel

NKE6S-* Standard Längen: 0.5, 1, 3, 5, 10 m

NKE6S-*-WOC Nur auf einer Seite mit Kabelsteckerschutz bestückt, Standard Längen: 1, 3, 5, 10 m

Andere Längen in Meterschritten auf Anfrage.

Einbaubuchse

NE8FDY-C6 CAT6 mit vernickeltem D-Form Gehäuse

NE8FDY-C6-B CAT6 mit schwarz verchromtem D-Form Gehäuse

Zubehör

auf S. 111 / 116 / 120