

**TRUST
THE
ORIGINAL**

powerCON[®] Connectors & Rundsteckverbinder



NEUTRIK[®]

Inhalt	Seite
powerCON Connectors:	
powerCON TRUE1 TOP Serie	4
Bestellinformation	5
Zubehör	5
Steckerbelegung	5
powerCON TRUE1 Internationale Kabel	6
powerCON TRUE1 US Kabel	7
Cable Part Number Breakdown	7
powerCON 20 A Serie	8
Bestellinformation	9
Zubehör	9
Steckerbelegung	9
powerCON 32 A Serie	10
Bestellinformation	10
Technische Daten powerCON	11
Rundsteckverbinder	
nanoCON Serie	12
Bestellinformation	13
miniCON Serie	14
Bestellinformation	15
neutriCON Serie	16
Bestellinformation	17
Montagewerkzeug	18
Technische Daten	19
Allgemeine Informationen:	
Definition, Abkürzungen & wichtige Informationen	21
NEUTRIK Artikelnummer Guide	22
NEUTRIK Produkt Linie	23

powerCON® Connectors



Rundsteckverbinder



Einleitung

powerCON Connectors

powerCON TRUE1 TOP, powerCON 20 A, powerCON 32 A

Circular Connectors

nanoCON, miniCON, neutriCON



Das NEUTRIK Rundsteckverbinder-Programm beinhaltet eine Auswahl an Multipol-Metalsteckverbindern, die für Industrieanwendungen entwickelt wurden. Diese Serien bieten eine Vielfalt an Kabelsteckern und -buchsen sowie Einbausteckern und -buchsen, die gelötet, gecrimpt oder auf Leiterplatten montiert werden können.

Ein einfaches und zuverlässiges Schnellverriegelungssystem garantiert eine unterbrechungsfreie Verbindung. Die Rundsteckverbinder verfügen über die bewährte NEUTRIK Spannzangen-Zugentlastung und äusserst robuste Gehäuse für höchste Zuverlässigkeit.

Die NEUTRIK Industriesteckverbinder beinhalten zudem einen einzigartigen Stromstecker für einphasige Anwendungen bis 32 A.

Die Hauptanwendungsbereiche sind Mess-, Test- und Kontrollanwendungen, Fahrzeugtestgeräte und Werkzeugmaschinen Industrie sowie Medizintechnik.



**TRUE
OUTDOOR
PROTECTION**

powerCON TRUE1 TOP – Verriegelbares 16 A Steckersystem



NAC3FX-W-TOP



NAC3MX-W-TOP



NAC3FPX-TOP
with SCNAC-FPX



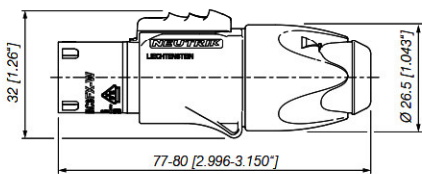
NAC3MPX-TOP
with SCNAC-MPX



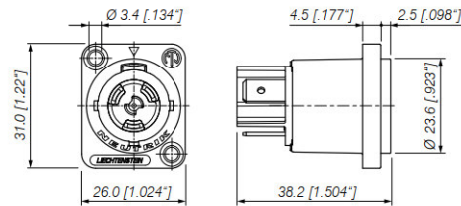
NAC3PX-TOP
with SCNAC-PX

- Netzsteckvorrichtung mit Nullleiter
- Strombelastbarkeit bis 16 A
- Schnelles und einfaches Verriegelungssystem
- Extrem robust und zuverlässig
- Einzigartige NEUTRIK Kabelzugentlastung
- Duplex Einbaubuchse kombiniert Power-In und Power-Out in einem Gehäuse
- VDE zertifiziert gemäss IEC 60320
- UL recognized components
- IP65 – wasserdichte umspritzte Kabel

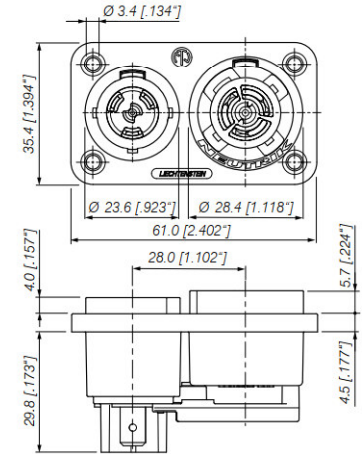
NAC3FX-W-TOP



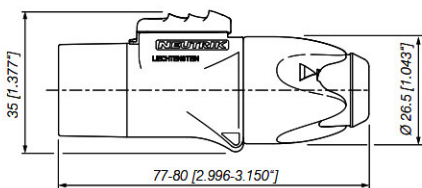
NAC3MPX-TOP



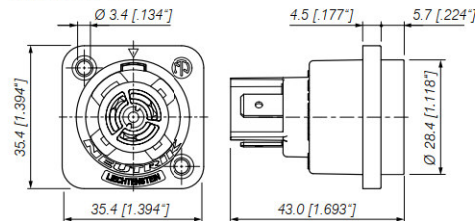
NAC3PX-TOP



NAC3MX-W-TOP



NAC3FPX-TOP



Bestellinformation

Kabelstecker

NAC3FX-W	Kabelbuchse mit Sicherungsklinke, Schraubanschlüsse, IP65
NAC3MX-W	Kabelstecker mit Sicherungsklinke, Schraubanschlüsse, IP65

Einbaustecker

NAC3FPX	Female Geräte-Einbausteckdose mit 6.35 mm Flachsteckzungen
NAC3FPX-ST	Female Geräte-Einbausteckdose mit Schraubanschlüssen
NAC3FPX-WOT	Female Gerätestecker mit 6.35 mm Flachsteckzungen, ohne Isolier-Trennwand
NAC3MPX	Male Gerätestecker mit 6.35 mm Flachsteckzungen
NAC3MPX-WOT	Male Gerätestecker mit 6.35 mm Flachsteckzungen, ohne Isolier-Trennwand
NAC3PX	Duplex Stecker mit 6.35 mm Flachsteckzungen

Zubehör



SCNAC-FPX



SCNAC-MPX



SCNAC-PX



HTAC



SCDP-*

HTAC	Werkzeug zum Anziehen der powerCON TRUE1 Spannülse
SCDP-*	Abdichtgummi für D-Gehäusestecker, farbige Kennzeichnung
SCNAC-PX	Dichtkappe für Duplex – IP65 Rated UL50E Certified enclosure type 4
SCNAC-FPX	Dichtkappe für NAC3FPX – IP65 Rated UL50E Certified enclosure type 4
SCNAC-MPX	Dichtkappe für NAC3MPX – IP65 Rated UL50E Certified enclosure type 4

(*: 0- Schwarz, 2- Rot, 4- Gelb, 5- Grün, 6- Blau, 9- Weiss)

EINGANG

POWER IN



KOMBINATION

INLET | OUTLET



KABEL VERBINDUNG

NAC3FX-W or NKPF
(Gerätstecker)



AUSGANG

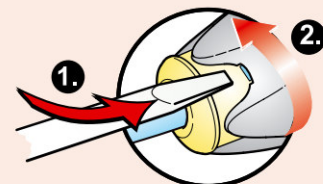
POWER OUT



Für die Demontage - OPEN Twist-Lock!



- ① Drück mit dem Schraubendreher den Riegel
- ② Während dem Drücken die Tülle drehen



Spezifikationen

NETZKABEL

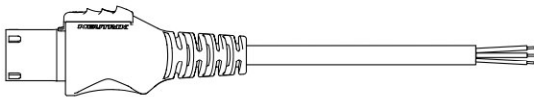
Umspritzte Standard-Netzkabel in Schutzart IP65 mit 3 Leitern, welche über einen Querschnitt von je 1,5 mm² oder AWG 12 verfügen.

Die Kabel sind mit NEUTRIK powerCON TRUE1 NAC3FX-W und NAC3MX-W für Verlängerungen, einem offenen Ende für den Anschluss eines landeseigenen Netzsteckers oder einem rechtwinkligen Schuko-Stecker bestückt. Weitere umspritzte landeseigene Anschlüsse auf Anfrage.

Die Kabel sind in verschiedenen Längen verfügbar.

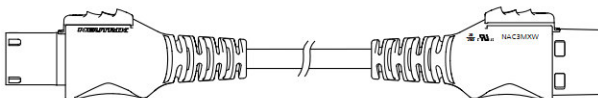
Internationale Kabel

International Power Cord 16 A / 250 VAC



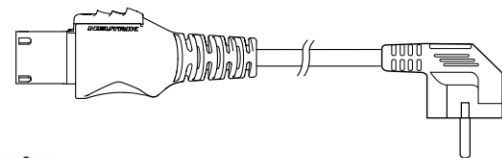
Kabelanschluss	NEUTRIK NAC3FX-W / offenes Ende
Zertifizierung	ENEC, VDE
Standard Längen	1 m, 1,5 m, 2 m, 3 m, 5 m
Aderquerschnitt	3 x 1,5 mm ²
Kabeltyp / Farbe / Durchmesser	H07RN-F3G1.5 / schwarz / 9,6 mm
Artikelnummer	NKPF-NC-A-3
Kabeltyp / Farbe / Durchmesser	H05VV-F3G1.5 / schwarz / 8,3 mm
Artikelnummer	NKPF-NC-B-1

International Extension Cord 16 A / 250 VAC



Kabelanschluss	NEUTRIK NAC3FX-W / NEUTRIK NAC3MX-W
Zertifizierung	ENEC, VDE
Standard Längen	0,5 m, 1 m, 1,5 m
Aderquerschnitt	3 x 1,5 mm ²
Kabeltyp / Farbe / Durchmesser	H07RN-F3G1.5 / schwarz / 9,6 mm
Artikelnummer	NKPF-M-A-0,5
Kabeltyp / Farbe / Durchmesser	H05VV-F3G1.5 / schwarz / 8,3 mm
Artikelnummer	NKPF-M-B-1

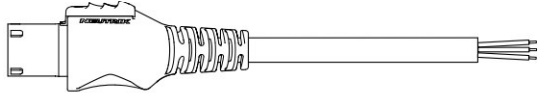
International Extension Cord 16 A / 250 VAC



Kabelanschluss	NEUTRIK NAC3FX-W / SCHUKO RA Plug
Zertifizierung	ENEC, VDE
Standard Längen	1 m, 1,5 m, 2 m, 3 m, 5 m, 10 m
Aderquerschnitt	3 x 1,5 mm ²
Kabeltyp / Farbe / Durchmesser	H07RN-F3G1.5 / schwarz / 9,6 mm
Artikelnummer	NKPF-SR-A-1
Kabeltyp / Farbe / Durchmesser	H05VV-F3G1.5 / schwarz / 8,3 mm
Artikelnummer	NKPF-SR-B-1

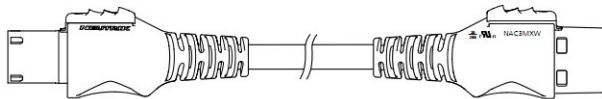
US Kabel

US Power Cord 20 A / 250 VAC



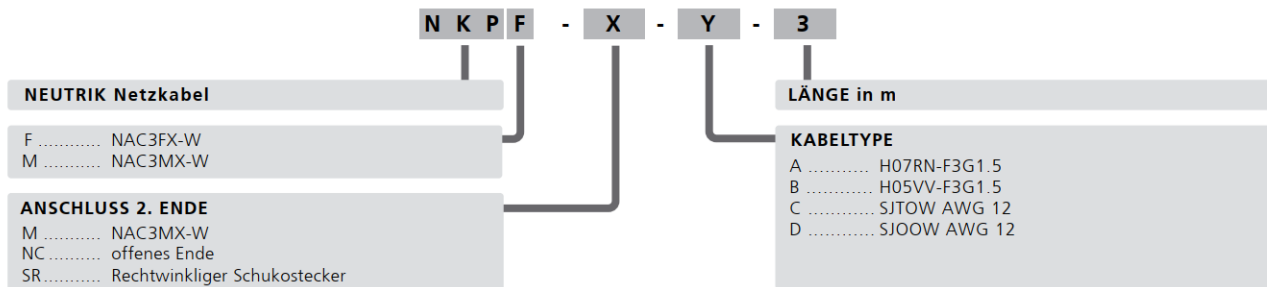
Kabelanschluss	NEUTRIK NAC3FX-W / offenes Ende
Zertifizierung	UL, cUL
Standard Längen	1 m, 1.5 m, 2 m, 3 m, 5 m
Aderquerschnitt	3 x AWG 12
Kabeltyp / Farbe / Durchmesser	SJTOW / schwarz / 11.3 mm
Artikelnummer	NKPF-NC-C-5
Kabeltyp / Farbe / Durchmesser	SJOOW / schwarz / 11.3 mm
Artikelnummer	NKPF-NC-D-3

US Extension Cord 20 A / 250 VAC



Kabelanschluss	NEUTRIK NAC3FX-W / NEUTRIK NAC3MX-W
Zertifizierung	UL, cUL
Standard Längen	0.5 m, 1 m, 1.5 m
Aderquerschnitt	3 x AWG 12
Kabeltyp / Farbe / Durchmesser	SJTOW / schwarz / 11.3 mm
Artikelnummer	NKPF-M-C-1
Kabeltyp / Farbe / Durchmesser	SJOOW / schwarz / 11.3 mm
Artikelnummer	NKPF-M-D-1

Cable Part Number Breakdown



NEUTRIK powerCON:





Schnellverriegelung



NEUTRIK Knickschutz



3/16" Flachsteck-
zungen



Kupplung zur
Kabelverbindung



powerCON 20 A



NAC3FCA



NAC3MPA-1



NAC3FCB



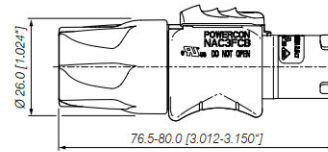
NAC3MPB-1



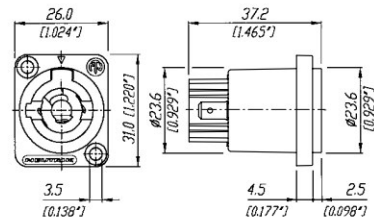
NAC3MM-1

- 3-poliger Netzsteckverbinder mit Phase, Nullleiter und voreilemendem Erdungskontakt
- Strombelastbarkeit bis 20 A / 250 V ac
- Power-In (blau) und Power-Out (grau) Version mit unterschiedlichem Keying um falsches Einstecken zu verhindern
- Schnelles und einfaches Verriegelungssystem
- Extrem robust und zuverlässig
- Einzigartige NEUTRIK Kabelzugentlastung
- UL, cUL recognized components (file no. E 135070)
VDE zertifiziert (Reg. No. 6360),
- Ergonomischer Verriegelungsriegel für einfache Handhabung

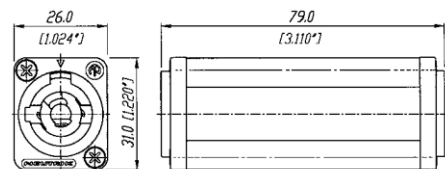
NAC3FCA(B)



NAC3MPA(B)-1



NAC3MM-1



Bestellinformation

NAC3FCA	Kabelbuchse, Schnellverriegelung mit Sicherungsklinke, A-Typ für Power-In, Schraubanschlüsse
NAC3MPA-1	Luftdichter Einbaustecker, A-Typ für Power-In, Flachsteckzungen, blau
NAC3MPA-1-WOT	Einbaustecker, Power-Out, 3/16" Flachsteckzungen, blau, ohne Isolier-Trennwand
NAC3FCB	Kabelbuchse, Schnellverriegelung mit Sicherungsklinke, B-Typ für Power-Out, Schraubanschlüsse
NAC3MPB-1	Luftdichter Einbaustecker, B-Typ für Power-Out, Flachsteckzungen, grau
NAC3MPB-1-WOT	Einbaustecker, Power-Out, 3/16" Flachsteckzungen, grau, ohne Isolier-Trennwand
NAC3MM-1	Kupplung zur Kabelverbindung (kuppelt NAC3FCA auf NAC3FCB)

Zubehör



HTFAC	Werkzeug zum Anziehen der powerCON Spannhülse
NDL	dummyPLUG für powerCON 20 A Einbaustecker
NLFASTON	FASTON® Anschluss mit "positive lock" für NL4MP, NL4MPR, NL8MPR, Packungseinheit 100 Stück
SCL	Staubschutzkappe für powerCON 20 A Einbaustecker
SCDR	Rückseitige Abdeckkappe für D-Gehäusestecker
SCDX	Dichtklappe für D-Form Einbausteckverbinder, Schutzklasse IP 42
SCCD-W	Gefederte Dichtklappe für D-Form Einbausteckverbinder, Schutzklasse IP65
SCD-W	Gummidichtkappe für D-Form Einbausteckverbinder, Schutzklasse IP65
SCDP-*	Abdichtgummi für D-Gehäusestecker, Farbige Kennzeichnung (*: 0 - Schwarz, 2 - Rot, 4 - Gelb, 5 - Grün, 6 - Blau, 9 - Weiss)

Steckerbelegung

Keying

Mit den zwei nicht verwechselbaren Verbindertypen (A Typ und B Typ) ist es unmöglich einen Kurzschluss zu verursachen. Zusammengehörige Steckverbinder verfügen über dasselbe Keying und die gleiche Farbe.



ACHTUNG

Der powerCON ist ein Steckverbinder und keine Steckvorrichtung, das heisst der powerCON darf weder unter Last noch unter Spannung ein- und ausgesteckt werden.



Robustes Metallgehäuse



Zugentlastung für Kabel bis 20 mm



Verstärkter Verriegelungsbereich



Schraubanschlüsse



powerCON 32 A



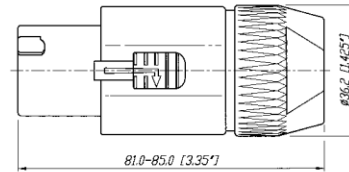
NAC3FC-HC



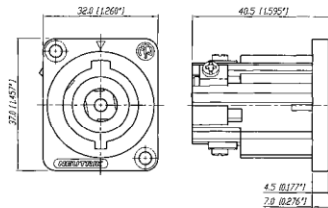
NAC3MP-HC

- Verriegelnder einphasiger Netzsteckverbinder
- 250 V Wechselspannung, 32 A einphasig (für 35 °C Umgebungstemperatur)
- Schnelles und einfaches Verriegelungssystem zur Verhinderung von versehentlichem Ausstecken
- Exzellentes Kabelhandling
- Extrem robust und zuverlässig
- Voreilender Massekontakt
- Kabeldurchmesser von 8 bis 20 mm
- Schraubanschlüsse für Kabeladern von 2.5 bis 6.0 mm² (AWG 14 – 10)

NAC3FC-HC



NAC3MP-HC



Bestellinformation

NAC3FC-HC	Kabelbuchse, Schnellverriegelung mit Sicherungsklinke, Schraubanschlüsse
NAC3MP-HC	Einbaustecker, Schraubanschlüsse

Technische Daten

Spezifikation		powerCON TRUE1 TOP	powerCON Serie	32 A powerCON Serie
Elektrisch				
Anzahl Kontakte	2 + Masse	●	●	●
Nennstrom pro Kontakt		20 A rms ¹⁾	20 A rms	32 A rms
Nennspannung	250 V ac	●	●	●
Durchschlagsfestigkeit	4 kV ac	●	●	●
Durchgangswiderstand	≤ 3 mΩ	≤ 2 mΩ	●	●
Durchgangswiderstand (nach Feuchtetest IEC 68-2-30)	> 0.1 GΩ	> 1 GΩ	●	●
Mechanisch				
Verriegelung	Schnell-Verriegelung	●	●	●
Kabeldurchmesser		6 – 12 mm	6 – 15 mm ²⁾	8 – 20 mm
Anschluss - Kabelverbindung:	Schraubanschlüsse	●	●	●
		1.0 – 2.5 mm ² / AWG 12	2.5 mm ² / AWG 12	2.5 - 6 mm ² / AWG 14-10
	oder Lötanschlüsse	●	●	●
	- Einbauverbindung: flat tabs for FASTON® (4.8 x 0.5 mm)	-	●	-
	(6.35 mm x 0.8 mm)	●	-	-
	oder Lötanschlüsse	-	●	●
	Schraubanschlüsse	●	●	●
Material				
Kabelsteckverbindergehäuse		PA 6.6 30% GR	PA 6 30% GR	PA 6 30% GR
Einbausteckverbindergehäuse		PA 6.6 30% GR	PA 6.66 25% GR	PA 6.6 25% GR
Einsatz		PA 6.6 30% GR	PA 6 30% GR	PA 6.6 25% GR
Kontakte	Buchse	CuSn0.2	CuZn39Pb3	CuZn39Pb3
	Stecker	CuNi1Si0.2	CuNi1Si0.2	CuSn0.2
Kontaktoberfläche		2 µm Ag plated	4 µm / 2 µm Ag plated	4 µm Ag
Spannzange	POM	●	●	●
Umwelt				
Brennbarkeit	UL 94 HB	-	●	● plug housing
	UL 94 V-0	●	●*	●*
Temperaturbereich	-30 °C bis +80 °C	●	●	70 °C
Schutzklasse (gesteckt):		IP65	IP20	IP2X ungesteckt
Sicherheitsanforderungen	EN/IC61984:	-	●	●
	IEC 60320:	●	-	-
Lötbarkeit gemäss	IEC 68-2-20:	●	●	-
¹⁾ : Appliance coupler acc. IEC 60320 limited to 16 A ac ²⁾ : Kabeldurchmesser 6 - 14 mm / acc. VDE * : Buchse FASTON® is a trademark of AMP Inc.				



Verriegelung



Buchse zur Leiterplattenmontage



Robuste Einbaubuchse

n a n o C O N



NSC3F



NP3F-H



NP3M-V



NR3M-S



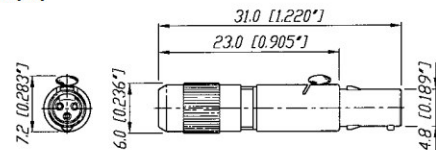
NR3F-S

- Kleinster verriegelbarer Multipol-Rundsteckverbinder der Welt
- Robustes Metallgehäuse mit vergoldeten Kontakten
- Einbaustecker und -buchsen zur horizontalen oder vertikalen Leiterplattenmontage oder mit Lötanschlüssen
- Ein Kabelsteckverbinder-Gehäuse für Stecker- und Buchseneinsatz
- Zuverlässig und vielseitig einsetzbar, beispielsweise für medizinische Anlagen, Regelungstechnik, Sensoren oder Audioanwendungen wie Miniatur- und Drahtlosmikrofone oder portable Mischpulte
- Voreilender Kontakt 1

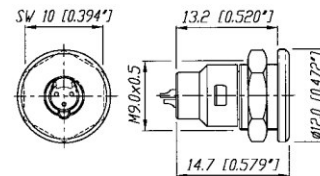
M 1:1



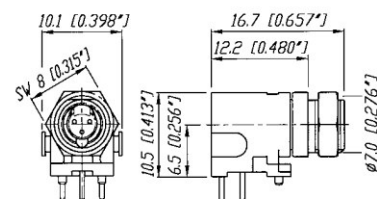
NSC3F(M)



NR3F(M)-S



NP3F(M)-H

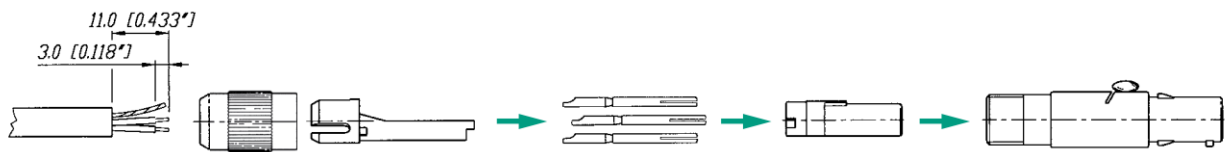


Bestellinformation

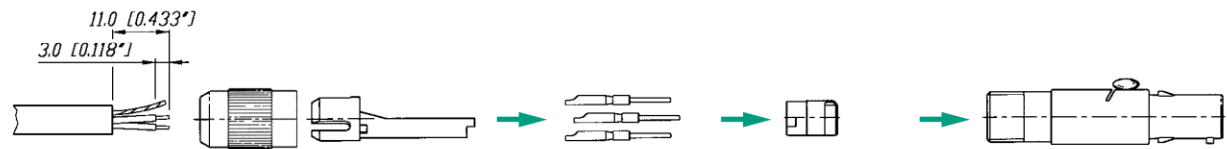
Buchse		Stecker	
NSC3F	Kabelbuchse, Spannzange, Lötkontakte	NSC3M	Kabelstecker, Spannzange, Lötkontakte
NR3F-S	Einbaubuchse, Lötkontakte	NR3M-S	Einbaustecker, Lötkontakte
NP3F-H	Einbaubuchse, horizontale Leiterplattenmontage	NP3M-H	Einbaustecker, horizontale Leiterplattenmontage
NP3F-V	Einbaubuchse, vertikale Leiterplattenmontage	NP3M-V	Einbaustecker, vertikale Leiterplattenmontage

Bestellinformation

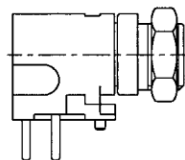
NSC3F



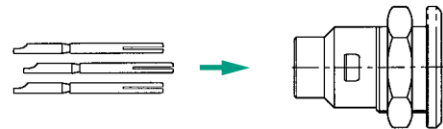
NSC3M



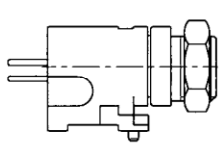
**NP3F-H
NP3M-H**



NR3F-S



**NP3F-V
NP3M-V**



NR3M-S



Kontakt Anordnung

Stecker



Buchs





Push-Pull-Verriegelung



Vergoldete Lötkontakte



Horizontale Leiterplattenmontage

miniCON - 12 Pole Steckersystem



MSCM12



MMC* (modulares System)



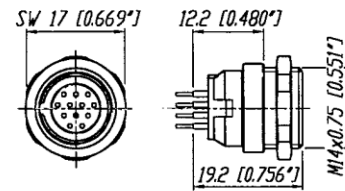
MRF12



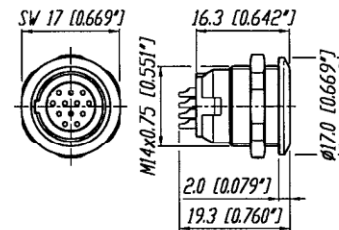
MPF12-H

- Kontakt-Konfiguration von 1 bis 12 Kontakten
- Kompletter Steckverbinder oder modulares System
- Push-Pull-Verriegelung
- Robuste, präzise gefräste Metall-Konstruktion
- Voll bestückte Einbaustecker und -buchsen zur horizontalen oder vertikalen Leiterplattenmontage
- Vergoldete Crimp- oder Lötkontakte, Velour-Chrom Gehäuse
- Spezielle Crimp-Zugentlastung bildet ideale Koaxialverbindung vom Kabelschirm zum Steckergehäuse für ausgezeichnete EMC-Schirmung
- Buchsen- und Steckereinsätze können im Kabel- und Chassissteckergehäuse montiert werden
- Kontakte können im unverbauten Zustand gelötet werden

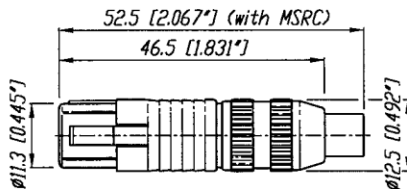
MPF(M)12-V



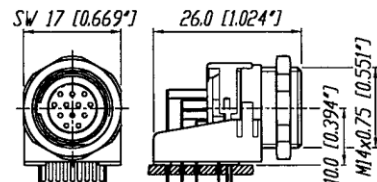
MRF(M)12



MSCF(M)12 (+MSRC)



MPF(M)12-H

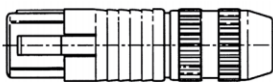


Bestellinformation - miniCON Steckverbinder

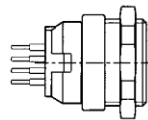
Kompletter Steckverbinder (bestehend aus Gehäuse, Einsatz, 12 Kontakten und Spannzange für Kabelverbinder)

Buchse	Stecker
MSCF12 Kabelbuchse, Spannzange, Lötkontakte	MSCM12 Kabelstecker, Spannzange, Lötkontakte
MRF12 Einbaubuchse, Lötkontakte	MRM12 Einbaustecker, Lötkontakte
MPF12-H Einbaubuchse, horizontale Leiterplattenmontage	MPM12-H Einbaustecker, horizontale Leiterplattenmontage
MPF12-V Einbaubuchse, vertikale Leiterplattenmontage	MPM12-V Einbaustecker, vertikale Leiterplattenmontage

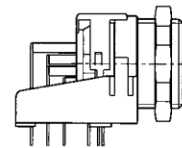
MSCF(M)12



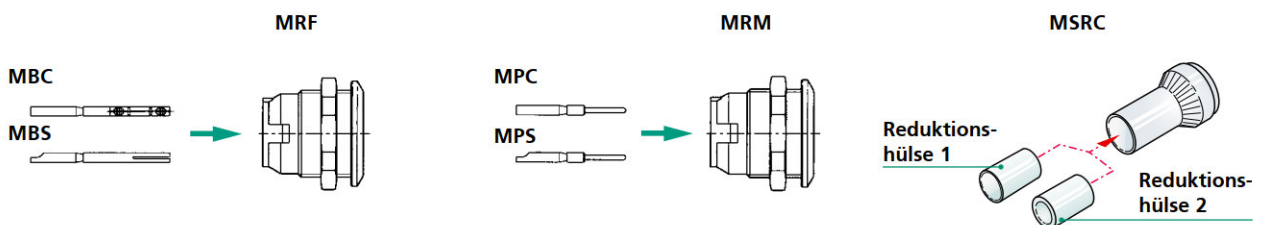
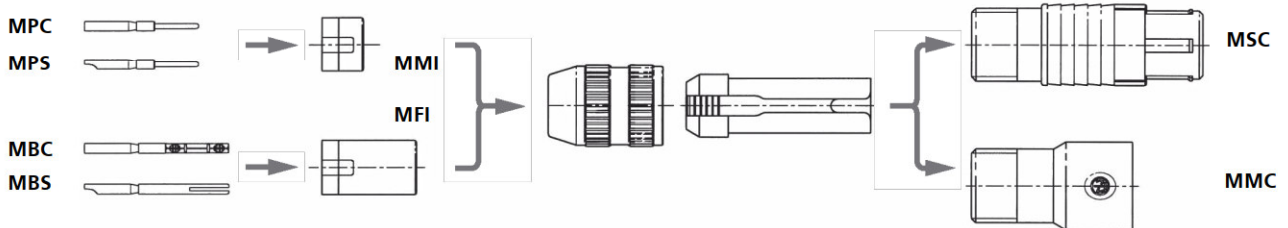
MPF(M)12-V



MPF(M)12-H



Bestellinformation - miniCON modulares System



Gehäuse und Einsatz montiert, Kontakte müssen separat bestellt werden.

Modulares System

Buchse	Stecker
MFI Steckereinsatz für Kabelsteckverbinder	MMI Buchseneinsatz für Kabelsteckverbinder
MBC Crimpkontakte für Kabel- und Einbaubuchse	MPC Crimpkontakte für Kabel- und Einbaustecker
MBS Lötkontakte für Kabel- und Einbaubuchse	MPS Lötkontakte für Kabel- und Einbaustecker
MRF Einbaubuchsengehäuse und Einsatz montiert	MRM Einbausteckergehäuse und Einsatz montiert
MMC Kabelverlängerungsgehäuse inkl. Spannzange für Stecker- und Buchseneinsatz	
MSC Kabelverbindergehäuse inkl. Spannzange für Stecker- und Buchseneinsatz	
MSRC Crimp-Zugentlastungsset bestehend aus Crimphülse mit Reduktionshülse 1 und 2 (Werkzeug siehe Seite 130)	



Push-Pull-Verriegelung



Metallgehäuse



Farbige Knickschutztülle

neutriCON



OSC8F



OSC8M-Ni



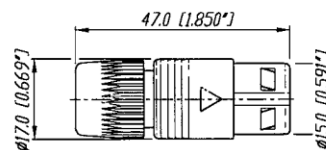
ORP8F-Ni



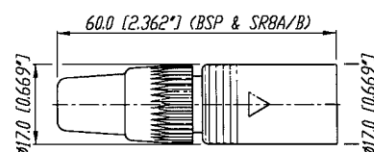
ORP8M

- Kontakt-Konfiguration von 1 bis 8 Kontakten
- Kompletter Steckverbinder oder modulares System
- Spezielle Crimp-Zugentlastung bildet ideale Koaxialverbindung vom Kabelschirm zum Steckergehäuse für ausgezeichnete EMC-Schirmung
- Präzises und robustes Metallgehäuse dämpft Vibrationen und schützt den Kontakteinsatz
- Einfache, schnelle, schraubenlose Montage
- Kontakte können im unverbauten Zustand gelötet werden
- Push-Pul-Verriegelung

OSC8F / OSC8M



MODULAR SYSTEM

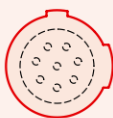


MC8 + SR8A/B + insert

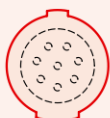
Polarisation

Gehäuse: Zwei verschiedene Polarisationen (90° and 180°).

Kodierung 90°

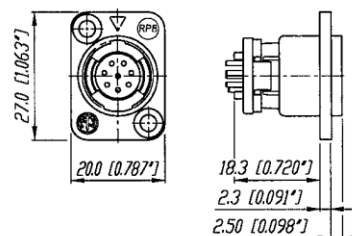


Kodierung 180°



Einsatz: Stecker- und Buchseneinsatz kann in alle 3 Gehäuse montiert werden.

ORP8F / ORP8M

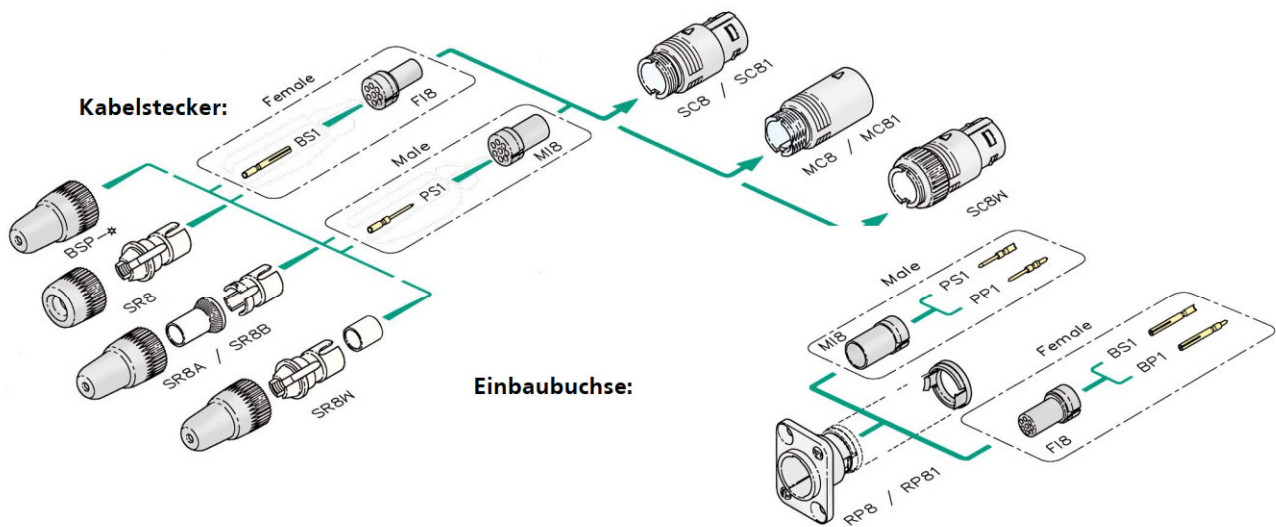


Bestellinformation - neutriCON Steckverbinder

Kompletter Steckverbinder (bestehend aus Gehäuse, Einsatz, 8 Kontakten und Spannzange für Kabelverbinder)

OSC8F	Kabelbuchse, Spannzange, schwarzes Gehäuse, Lötkontakte
OSC8F-Ni	Kabelbuchse, Spannzange, vernickeltes Gehäuse, Lötkontakte
OSC8M	Kabelstecker, Spannzange, schwarzes Gehäuse, Lötkontakte
OSC8M-Ni	Kabelstecker, Spannzange, vernickeltes Gehäuse, Lötkontakte
ORP8F	Einbaubuchse, schwarzes Gehäuse, Lötkontakte
ORP8F-Ni	Einbaubuchse, vernickeltes Gehäuse, Lötkontakte
ORP8M	Einbaustecker, schwarzes Gehäuse, Lötkontakte
ORP8M-Ni	Einbaustecker, vernickeltes Gehäuse, Lötkontakte

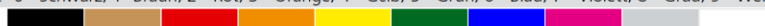
Bestellinformation - neutriCON modulares System



Modulares System

Buchse		Stecker	
F18	Buchseneinsatz für Kabel- und Einbaubuchsen	M18	Steckereinsatz für Kabel- und Einbaustecker
BS1	Lötkontakt, female	PS1	Lötkontakt, male
BP1	Print Kontakt, female	PP1	Print Kontakt, male
SC8	Kabelverbindergehäuse, schwarz, 180° Kodierung	MC8	Kabelverlängerungsgeh., schwarz, 180° Kodierung
SC8-Ni	Kabelverbindergehäuse, vernickelt, 180° Kodierung	MC8-Ni	Kabelverlängerungsgeh., vernickelt, 180° Kodierung
SC81	Kabelverbindergehäuse, schwarz, 90° Kodierung	MC81	Kabelverlängerungsgeh., schwarz, 90° Kodierung
SC81-Ni	Kabelverbindergehäuse, vernickelt, 90° Kodierung	MC81-Ni	Kabelverlängerungsgeh., vernickelt, 90° Kodierung
SC8W	Kabelverbindergehäuse, schwarz, 180° Kodierung, wasserdichter Multipin Steckverbinder gemäss IP54		
RP8	Einbauverbindergehäuse, schwarz, 180° Kodierung		
RP8-Ni	Einbauverbindergehäuse, vernickelt, 180° Kodierung		
RP81	Einbauverbindergehäuse, schwarz, 90° Kodierung		
RP81-Ni	Einbauverbindergehäuse, vernickelt, 90° Kodierung		
SR8	Spannhülse und Zugentlastung (Standard)		
SR8A	Crimp Zugentlastung für Kabeldurchmesser 3 – 3.8 mm (Hex Crimp 5.41 mm gemäss IEC 803, siehe auch BNC Stecker)		
SR8B	Crimp Zugentlastung für Kabeldurchmesser 6 – 7 mm (Hex Crimp 7.01 mm gemäss IEC 803, siehe auch BNC Stecker)		
SR8W	Spannhülse und Spannzange für wasserdichte Version gemäss IP54		
BSP-*	Farbige Spannhülsen, verfügbar in 10 Widerstandsfarben		

* Farbcodierung: 0 - Schwarz, 1- Braun, 2 - Rot, 3 - Orange, 4 - Gelb, 5 - Grün, 6 - Blau, 7 - Violett, 8 - Grau, 9 - Weiss



Z u b e h ö r

Crimpwerkzeug



**Crimpwerkzeug
HX-CONTACT**

DMC Crimpwerkzeug AFM8
gemäss M22520/2-01



MPOS-*

Modifiziertes DMC Positions-Werkzeug
(K155) hält den Kontakt während des Crimp-
Vorganges in Position

Kontakt und Steckverbinder Montage



Crimpwerkzeug HX-R-BNC

NEUTRIK HEX Crimpwerkzeug



DIE-R-BNC-*

NEUTRIK Crimpeinsatz für verschiedene
HEX Grössen

Bestellinformation - neutriCON Montagewerkzeug

		Kabel- /Litzendurchmesser	Crimp Werkzeug	Einsatz/Positionierer	HEX-Grösse/Standard
SR8A	Zugentlastung	3 – 3.8 mm	HX-R-BNC	DIE-R-BNC-PJ	5.41 mm / IEC 803
SR8B	Zugentlastung	6 – 7 mm	HX-R-BNC	DIE-R-BNC-PS	7.01 mm / IEC 803

Bestellinformation - miniCON Montagewerkzeug

		Kabel- /Litzendurchmesser	Crimp Werkzeug	Einsatz/Positionierer	HEX-Grösse/Standard
MSRC	Crimp Hülse alleine	4.5 – 6 mm	HX-R-BNC	DIE-R-BNC-PDC *	6.47 mm / IEC 803
MSRC	Crimp- & Reduktionshülse 1	3 3 – 4.4 mm	HX-R-BNC	DIF-R-BNC-PDC *	6.47 mm / IEC 803
MSRC	Crimp- & Reduktionshülse 2	2.5 – 3.2 mm	HX-R-BNC	DIE-R-BNC-PDC *	6.47 mm / IEC 803
MBC	Female crimp contact	AWG 24 / 0.22 mm ²	HX-CONTACT	MPOS-MBC	No. 5 / M22520/2-01
MPC	Male crimp contact	AWG 24 / 0.22 mm ²	HX-CONTACT	MPOS-MPC	No. 5 / M22520/2-01

* DIE-R-BNC-PJ oder PS passt ebenfalls

Technische Daten

Spezifikationen	nanoCON	miniCON	neutriCON
-----------------	---------	---------	-----------

Elektrisch

Anzahl Kontakte	3	12 (1-12 modulares System)	8 (1-8 modulares System)
Nennstrom pro Kontakt	2 A	3 A	7.5 A (Löt), 5 A (Crimp)
Nennspannung	50 V ac	50 V ac	50 V ac
Durchschlagsfestigkeit	1000 V dc	1000 V dc	1500 Vdc
Durchgangswiderstand	≤ 12 mΩ	≤ 8 mΩ	≤ 5 mΩ
Isolationswiderstand (nach Feuchtetest IEC 68-2-30)	> 1 GΩ	> 500 MΩ	> 500 MΩ

Mechanisch

	Verriegelungsklinke	Push-Pull	Push-Pull
Kabeldurchmesser	max. 3.4 mm	3 – 5 mm (graue Spannzange)	3 – 7 mm
	-	5 – 7 mm (weisse Spannz.)	3 – 3.8 mm (SR8A)
	-	2.5 – 6 mm	6 – 7 mm (SR8B)
	-	(Crimp Version MSRC)	-
Anschluss	0.2 mm ² / 24 AWG für Massivdraht	0.5 mm ² / 20 AWG zum Löten	1.0 mm ² / 18 AWG zum Löten
	0.14 mm ² 26 AWG	0.22 mm ² 24 AWG	-
	für Litzendraht	zum Crimpen	-
Lötbarkeit gemäss IEC 68-2-20	●	●	●

Material

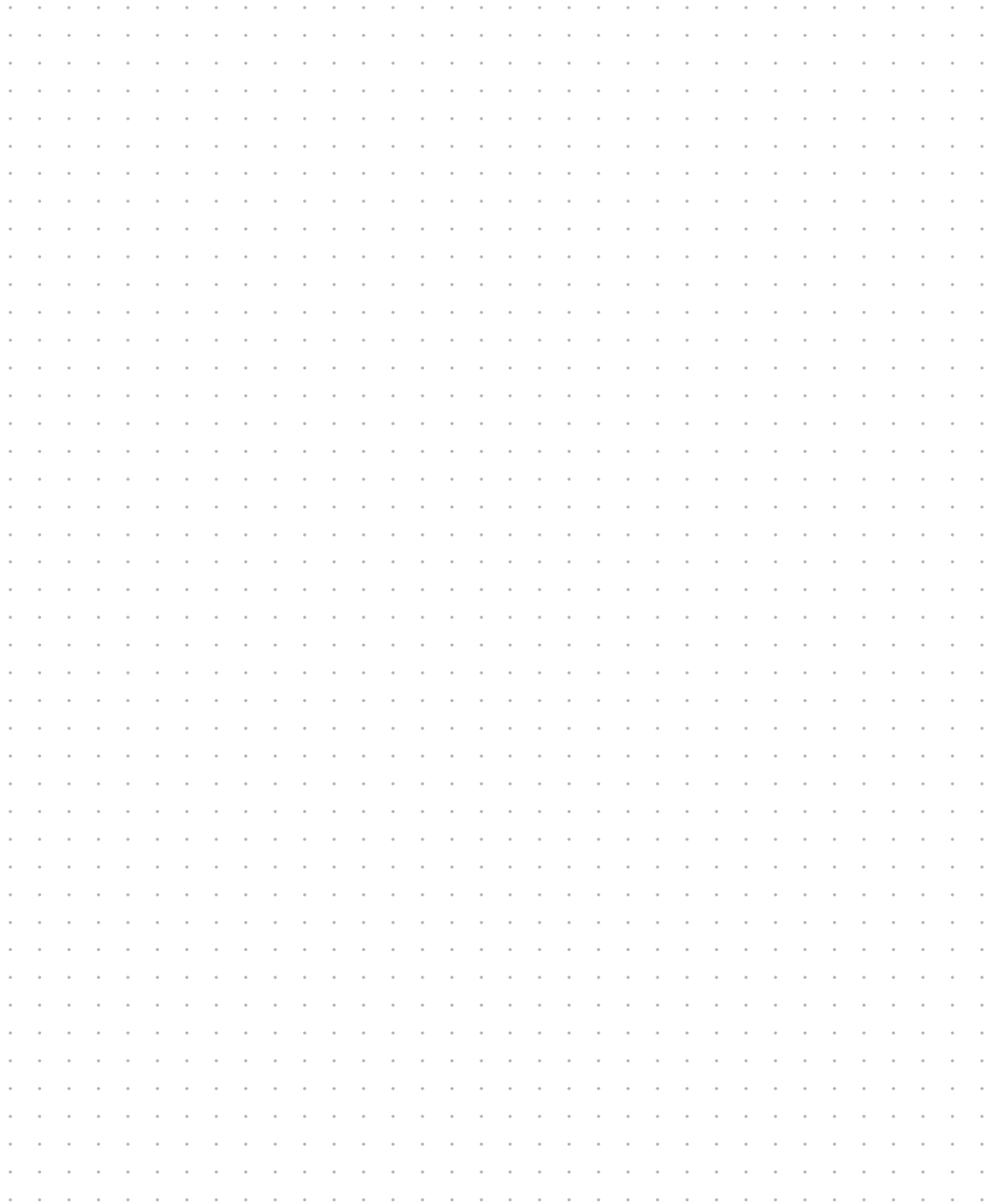
Kabelsteckverbindergehäuse	CuSn4Pb4Zn4	ZnAl4Cu1 / CuZn39Pb3	ZnAl4Cu1 gal Ni o. schwarz verchromt
Einbausteckverbindergehäuse	CuZn39Pb2	ZnAl4Cu1	ZnAl4Cu1 gal Ni o. schwarz verchromt
Einsatz	PETP	PA 6.6	PBTP 15% GR
Kontakte	CuZn35Pb2	CuZn35Pb2 (solder) CuZn39Pb3 (crimp)	CuZn35Pb2 (solder)
		CuSn6	
Kontaktoberfläche	0.5 µm Au	0.2 µm AuCo	0.3 µm Au hard alloy über 2 µm Ni
Chuck POM	●	●	●

Umwelt

Brennbarkeit	UL 94 HB	-	-	●
Brennbarkeit	UL 94 V-0	●	●	-
Temperaturbereich	-30 °C bis +80 °C	●	●	●
Schutzklasse (gesteckt)		IP 40*	IP 5X	IP5X
Sicherheitsanforderungen EN/IC61984		-	-	-

*: Buchse

FASTON® is a trademark of AMP Inc.



Definition, Abkürzungen & nützliche Information

Definition, Abkürzungen & nützliche Information

ELEMENTE

Ag	Silber
Al	Aluminium
Au	Gold
Co	Cobalt
Cr	Chrom
Cu	Kupfer
Ni	Nickel
P	Phosphor
Pb	Blei
Pd	Palladium
Sn	Zinn
Zn	Zink
SS	Rostfreier Stahl

LEGIERUNGEN, KUNSTSTOFFE, POLYMERE

Messing (Legierung)	CuZn39Pb3
Bronze (Legierung)	CuSn6
Ck 67	unlegierter Stahl
EPDM	Ethylen-Propylenelastomer
GR	Glasfaserverstärkter Kunststoff
PA	Polyamid
PBTP	Polybutylenterephthalat
POM	Polyacetal
PTFE	PolyTetraFluoroEthylene (TEFLON)
PUR	Polyurethan

MASSEINHEITEN

N	Newton
Ω	Ohm
μ	Micro
OD	Aussendurchmesser
m	Meter
k	Kilogramm

ENGLISCHE IN METRISCHE UMWANDLUNG




1/8 Zoll	3,175	Millimeter (mm)
1/4 Zoll	6,35	Millimeter (mm)
1 Zoll	25,4	Millimeter (mm)
	2,54 cm	1 Zoll
1 Foot	30,48	Zentimeter (cm)
	0,305	Meter (m)
6 Foot	1,828	Meter (m)
50 Foot	15,24	Meter (m)
100 Foot	30,48	Meter (m)
1000 Foot	304,8	Meter (m)

METRISCHE IN ENGLISCHE UMWANDLUNG

1 Zentimeter	0.3937	Zoll
1 Meter	39.37	Zoll
3,281 Meter	10	Fuss
10 Meter	32.808	Fuss
50 Meter	164.041	Fuss
100 Meter	328.084	Fuss

ANDERE ABKÜRZUNGEN

UL®	Unabhängige Organisation, die Produkte hinsichtlich ihrer Sicherheit untersucht und zertifiziert
IP Rating	Schutzgrad gegen Berührung, Fremdkörper und Wasser, ACC IEC529/EN60529
IEC	Internationale Elektrotechnische Kommunikation ist eine internationale Normungsorganisation für die Normen im Bereich der Elektrotechnik und Elektronik.

	Zeichen für UL anerkannte Komponenten
	ENEC – European norms electrical certification, zeigt Einhaltung europäischer Sicherheitsstandards.
	VDE – Verband der Elektrotechnik, Elektronik und Informationstechnik e.V.
AWG	American Wire Gauge - amerikanische Norm für Leiterquerschnitt

NEUTRIK, crystalCON®, etherCON®, miniCON®, nanoCON®, neutriCON®, opticalCON®, powerCON®, powerCON® TRUE1®, Profi®, rearTWIST®, silentPLUG®, speakON®, TOP®, DiWA®, XIRIUM®, are registered trademarks of Neutrik AG.

NEUTRIK® Artikelnummer Guide

NC3FAH1-B-0-D

Verpackung:	D	Kabelstecker: Grossverpackung
Montage:	D	Einbaubuchse: Nicht montierte Push-Verriegelung
Verriegelung:	w/o	Push-Verriegelung
	-0	Verriegelung über Rückhaltefeder
	-DA	Asymetrische Verriegelungstaste - PUSH
	B	Schwarzes Gehäuse, Goldkontakte
Gehäuse:	BAG	Schwarzes Gehäuse, Silberkontakte
	0	Separater Massekontakt verbunden mit Gehäuse, nur male Version
Erdung:	1	Gehäuse des Gegensteckers mit Pin 1 und Frontpanel verbunden
	2	Separater Massekontakt mit Gehäuse des Gegensteckers und Frontpanel verbunden
	E	Zusätzliche Massekontakte
	w/o number	Kein Masse-/Gehäuse-Kontakt (ausgenommen 4/5-pol Version) nur female Version
	H	Horizontale Leiterplattenmontage, abgewinkelte Pins
Anschlüsse:	HL	Seitliche Leiterplattenmontage, links
	HR	Seitliche Leiterplattenmontage, rechts
	L	Lötanschlüsse
	V	Vertikale Leiterplattenmontage, gerade Pins
	Y	IDC-Anschlüsse (keine Masse)
	M3	Montagelöcher mit M3 Gewinde
	M25	Montagelöcher mit M2.5 Gewinde
	-	Nicht anwendbar
	A, AA, B, D, DL, DLX, MPR, P, PX, RX, X, XX	
	Serien:	
Geschlecht:	F	Buchse (female)
	M	Stecker (male)
Kontaktanzahl:	2, 3, 4, 5, 6, 7, 8, 12	
Steckertyp:	A	Adapter
	AC	powerCON®
	B	BNC
	C	XLR
	D	dummyPLUG
	E	etherCON® - RJ45
	F	RCA / CINCH
	J (MJ, RJ, SJ)	Klinkenbuchse (Jack)
	K	Kabel
	L	speakON® - Lautsprecher
	M	Module
	O	opticalCON® - Lichtwellenleiter
	P	Klinkenstecker (Plug)
	PP	Patch Panel
	R	Rundsteckverbinder
	T	Transformer
	TOP	True Outdoor Protection

Definitionen, Abkürzungen & nützliche Informationen finden Sie auf Seite 21.

NEUTRIK® Produktlinie

<p>XLR Stecker</p>	<p>Klinkenstecker & -buchsen</p>	<p>SpeakON® Stecker</p>	<p>Daten Stecker</p>	<p>Rundsteckverbinder</p>	<p>Digital Devices</p>	<p>powerCON® Netzsteckvorrichtung</p> <p>Zubehör</p> <p>Patch Panels</p>
---------------------------	---	--------------------------------	-----------------------------	----------------------------------	-------------------------------	---